

L'incendio dell'impianto ECO Servizi Ambiente - Pomezia (Roma) Gli interventi di monitoraggio

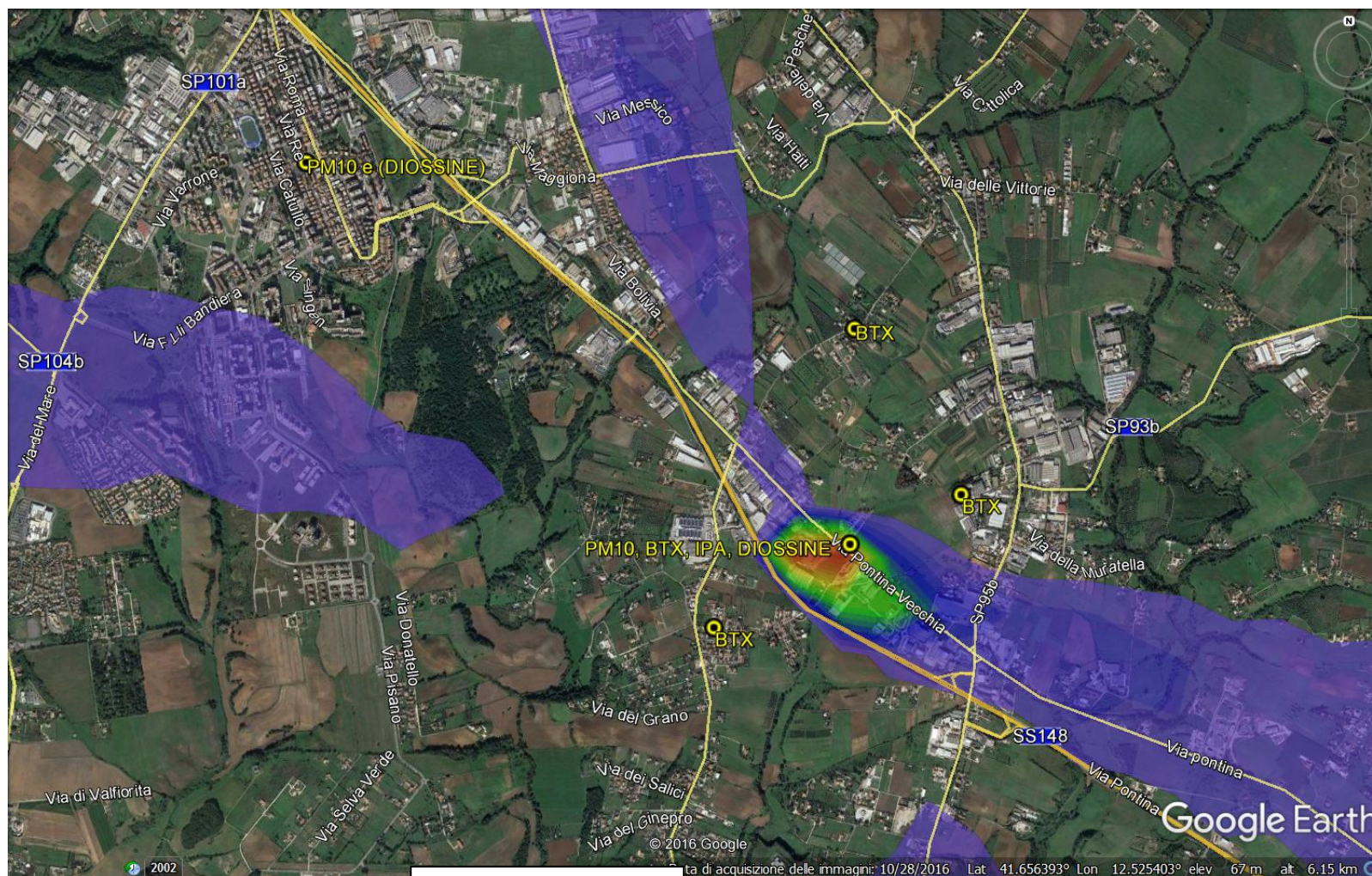
19 maggio 2017



Le attività messe in campo dall'ARPA Lazio

1. Installazione campionatori
2. Analisi dati della rete di monitoraggio e integrazione della rete stessa
3. Sviluppo della simulazione della ricaduta mediante modelli
4. Campionamento di *top soil* nelle aree di ricaduta
5. Supporto alla Procura di Velletri nel contesto di delega d'indagine

1. I campionatori installati nei pressi dell'incendio e a Pomezia Rilevazione di PM_{10} – Diossine – IPA – PCB – BTX



1. I campionatori installati nei pressi dell'incendio



Marco Lupo – ARPA Lazio

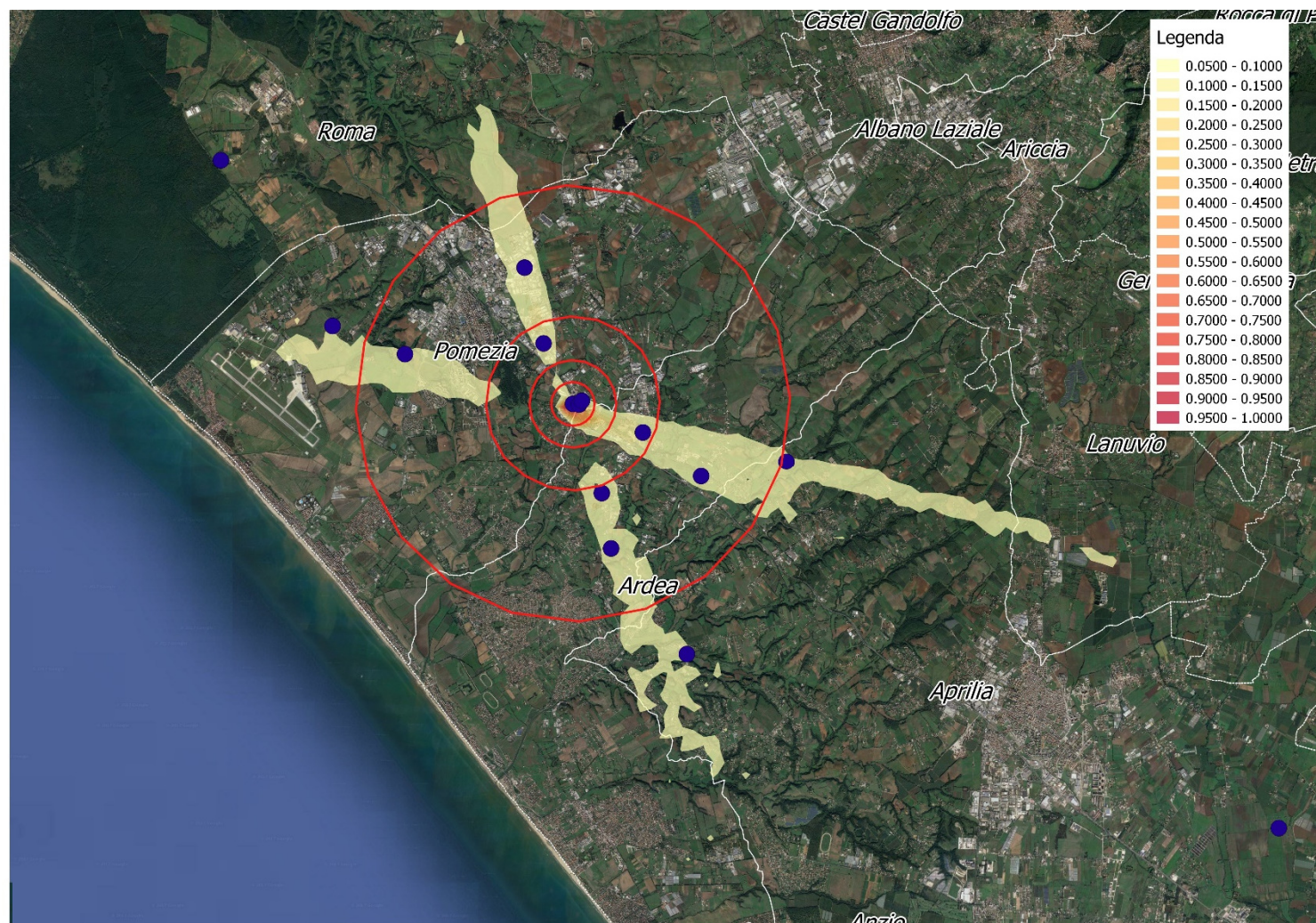
2. Il monitoraggio attraverso la rete di qualità dell'aria e l'integrazione per la rilevazione di microinquinanti



3. Le aree di potenziale massima ricaduta degli inquinanti



4. I campionamenti di *top soil*



I dati dei campionatori installati nei pressi dell'incendio PM₁₀

Data	Vicinanza incendio PM10 (µg/m3)	Pomezia p.zza Indipendenza PM10 (µg/m3)
05/05/2017	130	-
06/05/2017	73	-
07/05/2017	373	-
08/05/2017	52	-
09/05/2017	39	-
10/05/2017	28	23
11/05/2017	36	36
12/05/2017	86	68
13/05/2017	35	27
14/05/2017	31	23

I dati della rete regionale di monitoraggio PM₁₀

PM10 - media giornaliera (µg/m ³)								
Data	Cinecittà	Ciampino	Fermi	Aprilia	LT-Tasso	LT-scalo	LT-De Chirico	Mezzo Mobile (Albano)
05/05/2017	16	17	20	13	13	14	12	13
06/05/2017	22	22	30	15	19	17	18	17
07/05/2017	16	14	18	14	18	17	25	13
08/05/2017	15	12	13	11	n.d.	15	17	11
09/05/2017	14	13	17	10	10	11	12	10
10/05/2017	n.d.	16	22	14	14	13	14	14
11/05/2017	31	26	33	19	24	17	21	30
12/05/2017	51	73	52	35	54	52	61	n.d.
13/05/2017	25	21	30	19	19	15	23	n.d.
14/05/2017	24	22	23	14	17	15	14	n.d.
15/05/2017	24	28	21	13	20	18	16	n.d.
16/05/2017	17	20	21	12	12	16	18	15

I dati dei campionatori installati nei pressi dell'incendio

IPA – PCB – Diossine

Data	benzo(a)pirene ng/m ³	PCB pg/m ³	Diossine e furani pg/m ³
5-6/5/2017	9,1	394	77,5
7/5/2017	5,2	371	28,5
8-9/5/2017	0,8	300	16,4

I dati della rete regionale di monitoraggio Diossine

Data	Diossine pg/m³
5/5/2017 Stazione di campionamento di Cinecittà	0,163

I campionatori installati nei pressi dell'incendio BTX (i solventi)

Concentrazioni medie periodo 05-07 maggio ($\mu\text{g}/\text{m}^3$)					
	benzene	toluene	etilbenzene	o-xilene	(m+p) xileni
Punto 1 Via Pontina Vecchia km 33,38	29	9	8	3	4
Punto 2 Via delle Albicocche	3	1	1	2	1
Punto 3 via delle Gardenie altezza civico 21C	3	4	3	4	8
Punto 4 via di Santa Procula altezza civico 31	1	2	1	2	2
Concentrazioni medie periodo 07-09 maggio ($\mu\text{g}/\text{m}^3$)					
Punto 1	43	18	20	3	5
Punto 2	8	2	3	2	5
Punto 3	4	5	2	2	3
Punto 4	1	11	5	5	12

ASL Roma 6

- Coordinamento con
 - Centro Regionale Amianto – ASL VT
 - Istituto Zooprofilattico Sperimentale
- Disposizioni ai sindaci interessati per provvedimenti di tutela della salute

ASL Roma 6 e CRA – L'amianto

- ❑ Esiti negativi del primo campionamento
- ❑ Risultati degli accertamenti sui campionamenti di 12, 13 e 14 maggio confermano la **non rilevabilità di fibre aerodisperse di amianto** anche con volumi aumentati: particolato rilevato con dimensioni aerodinamiche in prevalenza al di sotto di 10 μ di diametro.

ASL Roma 6 e IZS - I campionamenti di vegetali (1)

	distanza da EcoX (m)	Comune	Matrice	IPA	PCB	DIOSSINE
1	3.198	Ardea	trifoglio dal campo	assenti	Molto inferiore livello azione	Molto inferiore livello azione
2	3.293	Ardea	orzo dal campo	assenti	Molto inferiore livello azione	Molto inferiore livello azione
3	4.049	Pomezia	insalata	assenti	Molto inferiore livello azione	Molto inferiore livello azione
4	1.612	Pomezia	insalata	assenti	Molto inferiore livello azione	Molto inferiore livello azione
5	1.612	Pomezia	grano	assenti	Poco inferiore livello azione	Poco inferiore livello azione
6	1.368	Ardea	orzo dal campo	assenti	Superiore livello azione	Superiore livello azione
7	18.544	Genzano	foglie di fava	assenti	Molto inferiore livello azione	Molto inferiore livello azione
8	18.544	Genzano	foglie di carciofo	assenti	Molto inferiore livello azione	Molto inferiore livello azione
9	10.917	Lanuvio	trifoglio dal campo	assenti	Molto inferiore livello azione	Molto inferiore livello azione
10	3.906	Aprilia	fieno misto	assenti	Molto inferiore livello azione	Molto inferiore livello azione
11	13.501	Anzio	prato per pascolo ovini	assenti	Molto inferiore livello azione	Molto inferiore livello azione
12	4.444	Aprilia	scarola	assenti	Molto inferiore livello azione	Molto inferiore livello azione
13	2.911	Ardea	insalata	assenti	Recupero basso – campione in ripetizione	Recupero basso – campione in ripetizione
14	2.911	Ardea	bieta	assenti	Molto inferiore livello azione	Molto inferiore livello azione
15	5.122	Aprilia	lattuga	assenti	Molto inferiore livello azione	Molto inferiore livello azione
16	18.399	Genzano	piselli e foglie	assenti	Molto inferiore livello azione	Molto inferiore livello azione

ASL Roma 6 e IZS - I campionamenti di vegetali (2)

	distanza da EcoX (m)	Comune	Matrice	IPA	PCB	DIOSSINE
17	In fase di definizione	Pomezia	insalata canasta	assenti	In corso	In corso
18	In fase di definizione	Pomezia	insalata canasta	assenti	In corso	In corso
19	In fase di definizione	Pomezia	bieta	assenti	In corso	In corso
20	In fase di definizione	Roma	lattuga	assenti	In corso	In corso
21	In fase di definizione	Roma	trifoglio e prato	In corso	In corso	In corso
22	In fase di definizione	Roma	prato di pieno campo	In corso	In corso	In corso
23	In fase di definizione	Pomezia	prato di pieno campo	In corso	In corso	In corso
24	In fase di definizione	Roma	cicoria	In corso	In corso	In corso
25	In fase di definizione	Ardea	lattuga	na	In corso	In corso

ASL Roma 6 e IZS - I campionamenti di latte ovino

- ❑ 12 maggio avviato anche il monitoraggio del **latte**, per il momento ovino, in quanto animali tenuti al pascolo
- ❑ Tempo di inizio del campionamento determinato dalla necessità di attendere tempi di eventuale accumulo
- ❑ I campionamenti di latte proseguiranno: previsti 12 campioni
- ❑ Primi risultati negativi