



Bollettino di informazione acustica

Aeroporto di Ciampino - G.B. Pastine

Bollettino n. 25
marzo 2014

Servizio Tecnico
Divisione Atmosfera e Impianti
Unità Agenti Fisici
cristal@arpalazio.it

Finalità

ARPA Lazio, nell'ambito dei suoi compiti istituzionali e delle richieste di controllo provenienti dagli organi competenti, sta svolgendo un'attività di controllo dell'inquinamento acustico generato dall'aeroporto "Giovanni Battista Pastine" di Ciampino. In particolare, sta svolgendo:

1. ispezioni periodiche e azioni di controllo per verificare l'efficienza dei sistemi di monitoraggio della società esercente (Aeroporti di Roma S.p.A.) (DPR 496/97)
2. campagne di misura
3. raccolta, elaborazione e analisi dei dati

Le campagne di monitoraggio vengono eseguite mediante l'utilizzo di centraline localizzate ad hoc sotto i profili di decollo e di atterraggio degli aeromobili e secondo le metodologie previste dal D.M. 31 ottobre 1997.

I valori rilevati vengono confrontati con i limiti definiti dalla zonizzazione acustica aeroportuale e con quelli della classificazione acustica comunale.

Il presente bollettino illustra i risultati dell'ultimo monitoraggio riportando i valori di LVA (Livello di Valutazione del rumore Aeroportuale) e i valori di LAeq giornalieri (Livelli acustici equivalenti ponderati A).




Limiti di riferimento

Zonizzazione acustica aeroportuale

Il piano di zonizzazione acustica aeroportuale definisce i confini delle aree di rispetto aeroportuali (zone A, B, C) con i relativi vincoli urbanistici ed i livelli acustici massimi consentiti (espressi in LVA). Ai fini dell'approvazione della zonizzazione acustica aeroportuale, la Regione Lazio, su delega del Ministero dei Trasporti, a febbraio 2010 ha convocato un'apposita Conferenza di Servizi che ha approvato, nella seduta del 1° luglio 2010, tale piano (vedi figura). Di seguito sono riportate le zone di rispetto nell'intorno aeroportuale con i relativi limiti espressi in LVA (dBA):



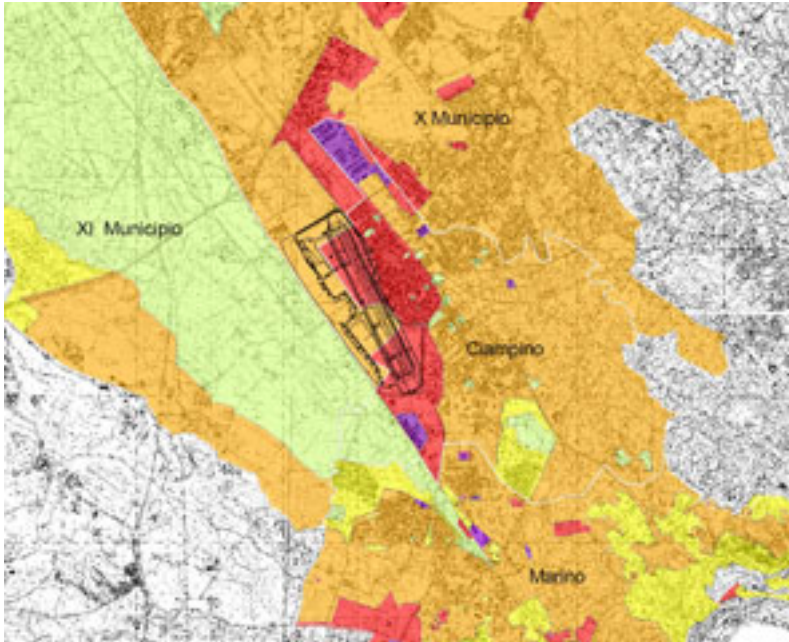
Limiti di zonizzazione acustica aeroportuale (dBA)

Zona A	LVA ≤ 65	
Zona B	LVA ≤ 75	
Zona C	LVA > 75	

Limiti di riferimento

Classificazione acustica comunale

Il piano di classificazione acustica comunale differenzia il territorio in sei classi omogenee sulla base dei principali usi urbanistici consentiti. Di seguito è riportata una elaborazione delle singole zonizzazioni acustiche dei comuni di Marino, Ciampino e Roma, quest'ultima per la parte di territorio interessata, con i relativi valori limite assoluti di immissione espressi in LAeq (dBA):



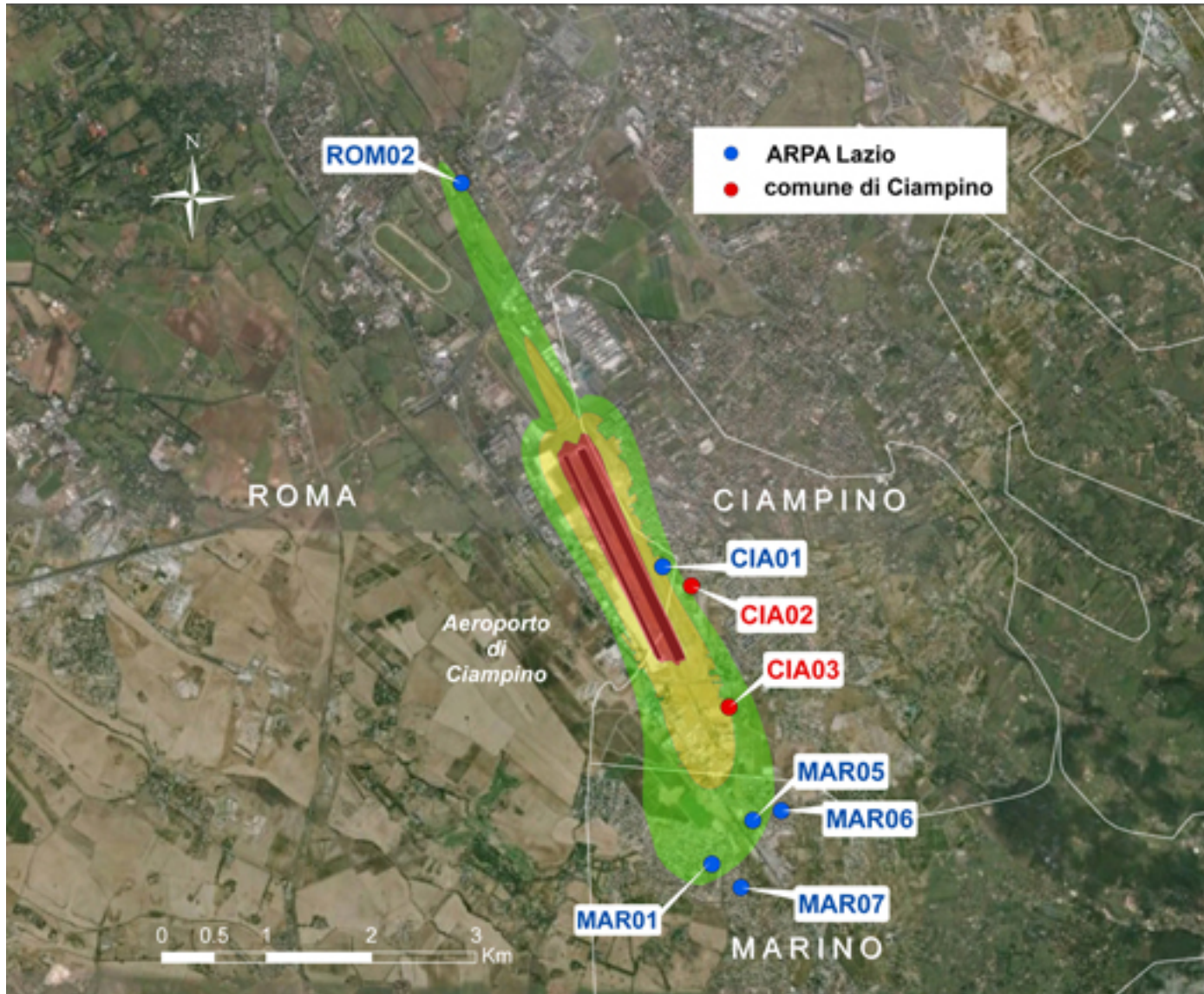
Limite assoluto di immissione LAeq in dBA

	Diurno (06-22)	Notturmo (22-06)	
Classe I	50	40	
Classe II	55	45	
Classe III	60	50	
Classe IV	65	55	
Classe V	70	60	
Classe VI	70	70	

In base alla normativa di riferimento nel territorio compreso nell'ambito delle aree di rispetto A, B, C, l'infrastruttura aeroportuale deve garantire i limiti espressi in LVA. All'esterno dell'area definita, oltre a garantire il mantenimento del limite di 60 dB(A) in termini di LVA, l'aeroporto, insieme alle altre sorgenti acustiche, deve concorrere al rispetto dei limiti della classificazione acustica comunale.

N.B: Nel presente report saranno comunque sempre riportati i valori di LAeq a titolo puramente indicativo anche per le postazioni comprese nel territorio interessato dalla zonizzazione acustica aeroportuale.

Rete di monitoraggio



Breve descrizione delle postazioni di monitoraggio

Viene di seguito fornita una breve descrizione delle postazioni di misura localizzate nei comuni di Roma, Ciampino e Marino.

ROM 02 – Comune di Roma

La stazione di misura, attivata il 18/01/2010, è posizionata in un'area aperta in prossimità dell'ippodromo di Capannelle, sotto il profilo di atterraggio della pista 15.

CIA 01 – Comune di Ciampino

La stazione di misura, attivata l'11/02/2008, è posizionata sul lastrico solare di un edificio residenziale, lateralmente alla pista dell'aeroporto.

CIA 02 – Comune di Ciampino

La stazione di misura, attivata l'11/02/2008 è posizionata presso una scuola, lateralmente alla pista dell'aeroporto.

CIA 03 – Comune di Ciampino

La stazione di misura, attivata l'11/02/2008 è posizionata nel giardino di un fabbricato residenziale, in prossimità del profilo di decollo della pista 15.

MAR 01 – Comune di Marino

La stazione di misura, attivata l'11/02/2008, è posizionata sul terrazzo di una scuola, sotto il profilo di decollo della pista 15.

MAR 05 – Comune di Marino

La stazione di misura, attivata il 28/08/2011, è posizionata sul lastrico solare di un edificio residenziale, sotto il profilo di decollo della pista 15.

MAR 06 – Comune di Marino

La stazione di misura, attiva dal 18/10/2011 al 18/02/2013, è stata posizionata sul terrazzo di un edificio residenziale, sotto il profilo di decollo della pista 15.

MAR 07 – Comune di Marino

La stazione di misura, attivata il 20/02/2013, è posizionata sul terrazzo di un edificio residenziale, sotto il profilo di decollo della pista 15.

Risultati del monitoraggio

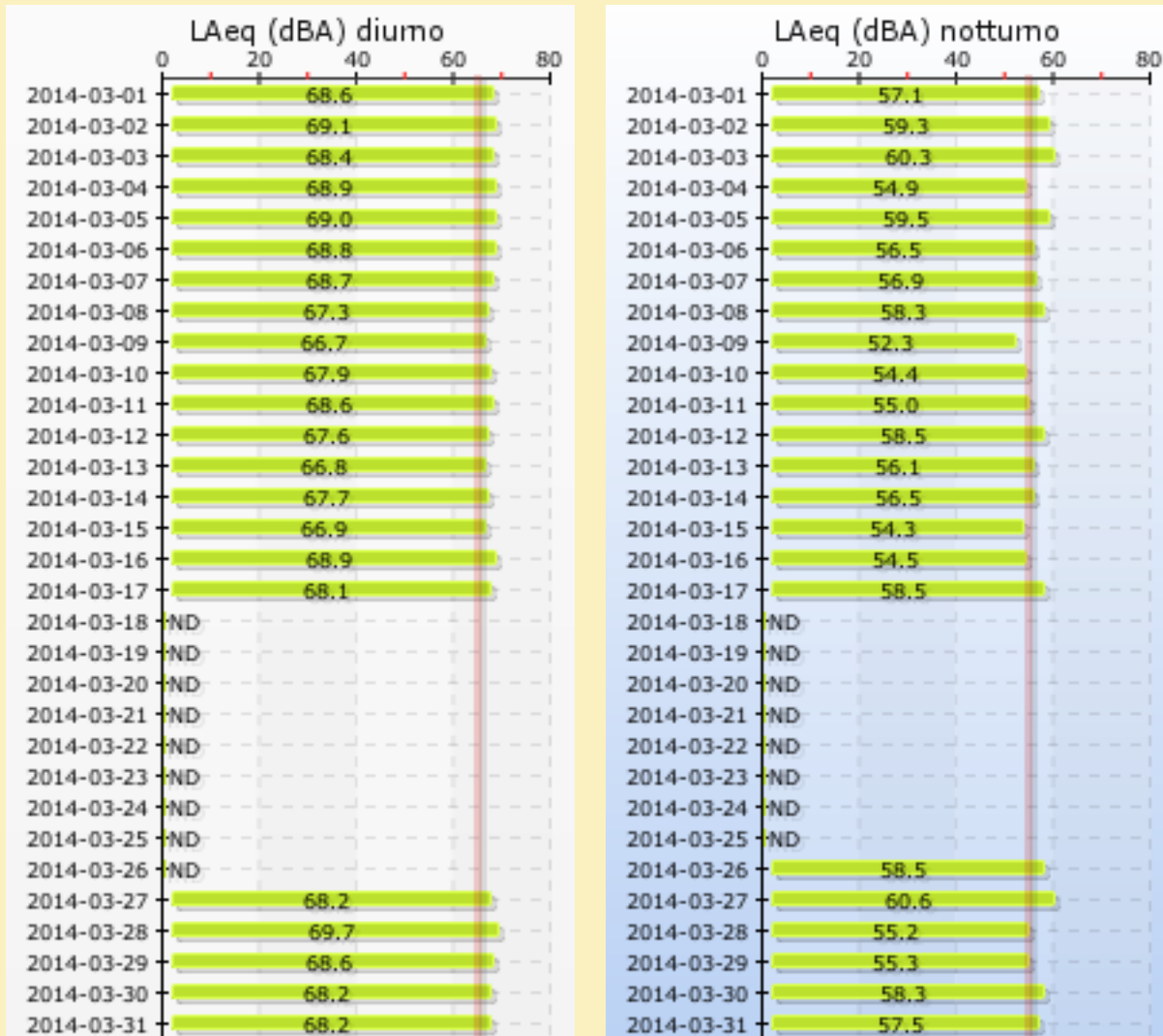
Periodi di riferimento

LAeq: dal 01-03-2014 al 31-03-2014

LVA: anno 2012

Classificazione acustica comunale: classe IV

Limiti non applicabili



Zonizz. acustica aeroportuale: zona A

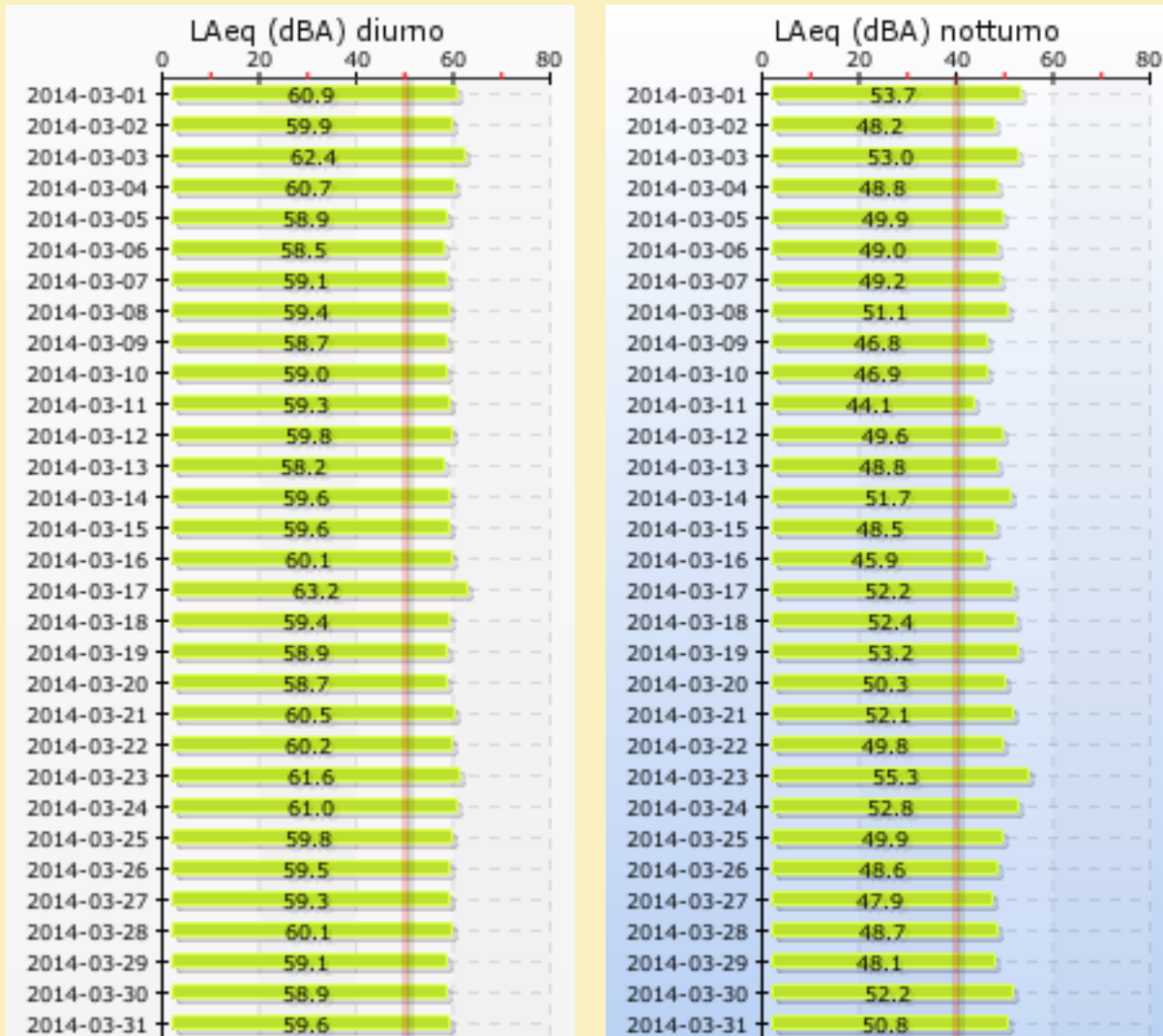
Limite normativo LVA: 65 dBA



LVA anno 2012: 67.4

Classificazione acustica comunale: classe I

Limite LAeq (dBA) diurno: 50 - Limite LAeq (dBA) notturno: 40



Esterno alla zon. acustica aeroportuale

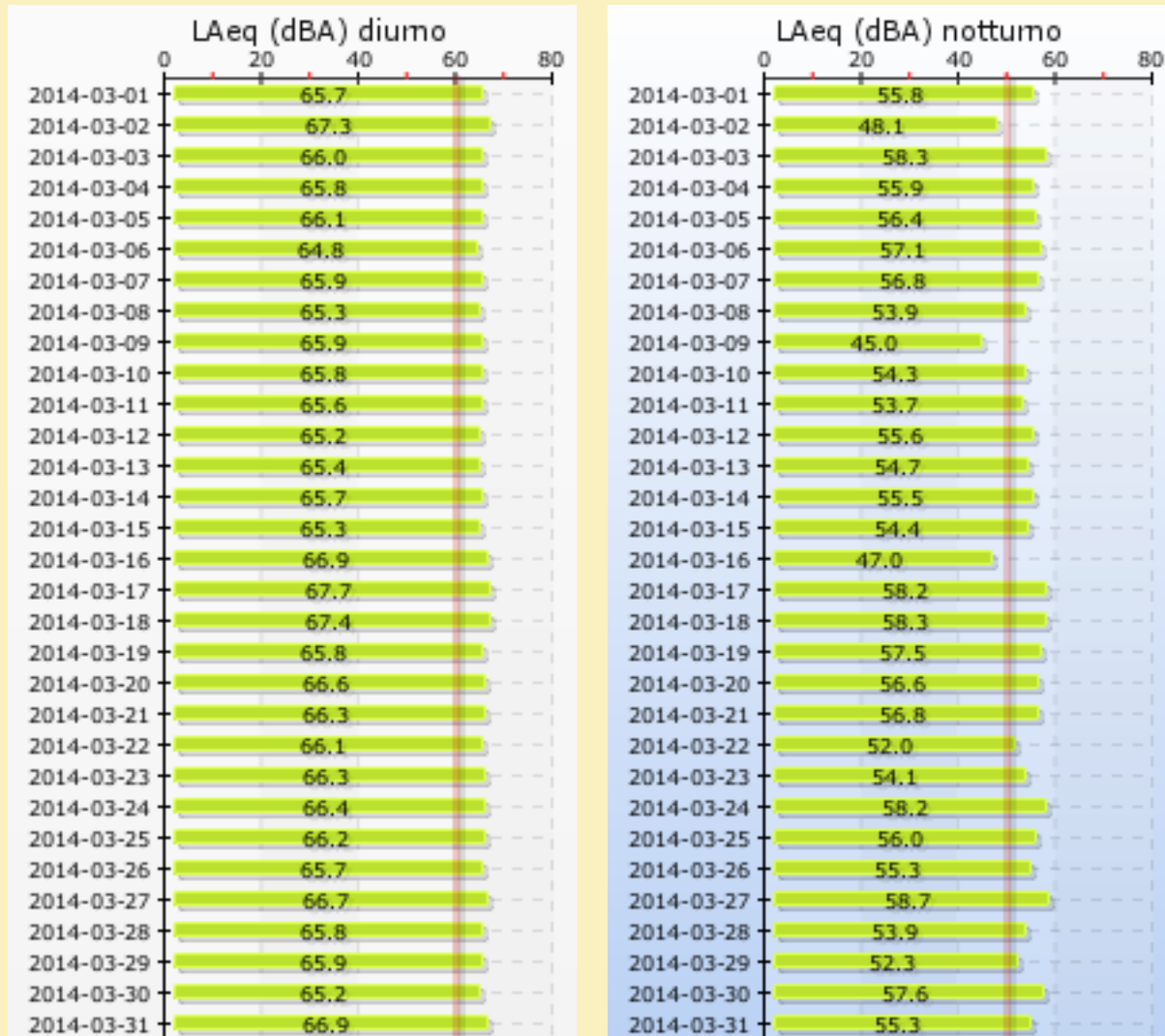
Limite normativo LVA: 60 dBA



LVA anno 2012: 56.3

Classificazione acustica comunale: classe III

Limiti non applicabili



Zonizz. acustica aeroportuale: zona A

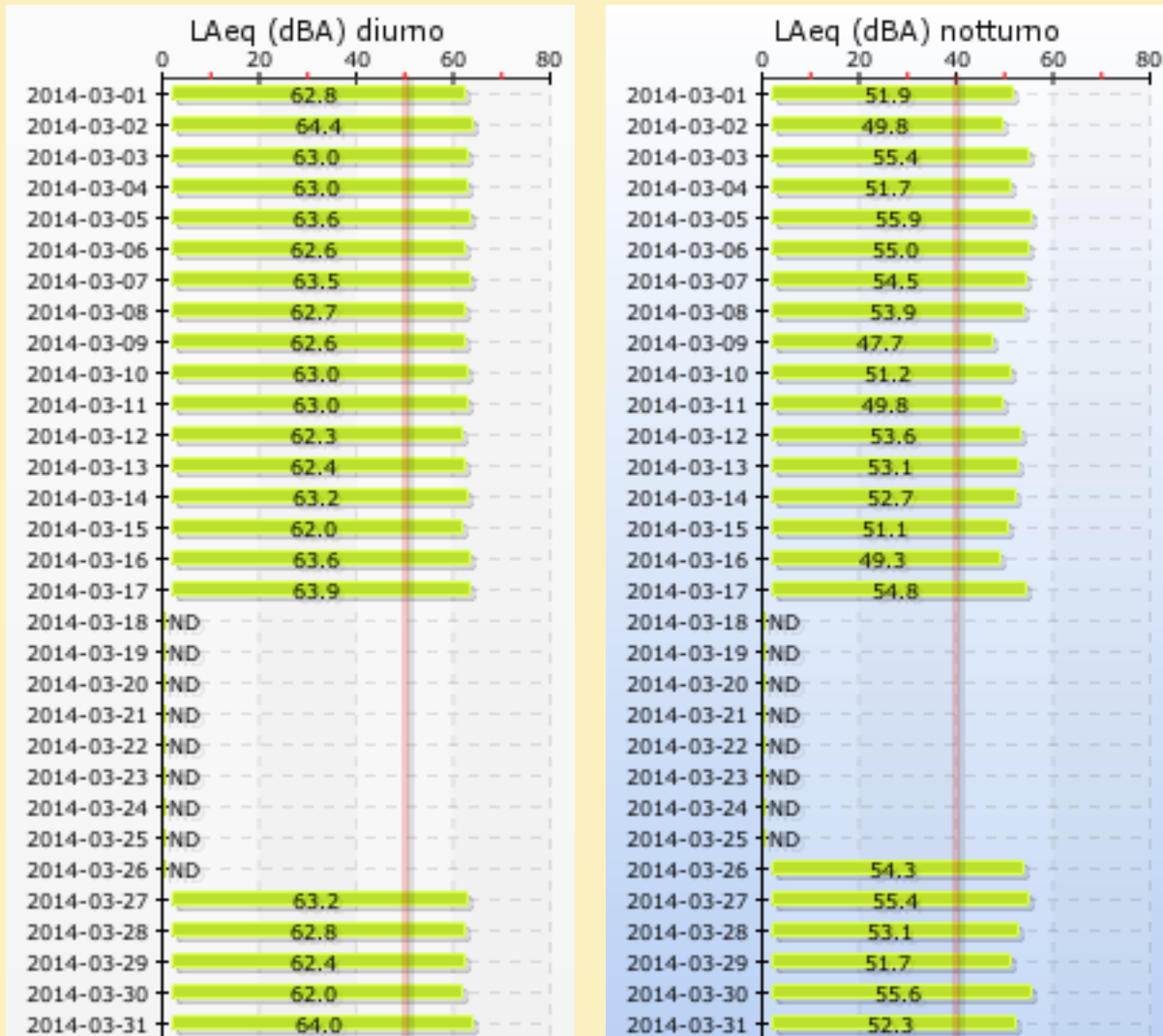
Limite normativo LVA: 65 dBA



LVA anno 2012: 64.8

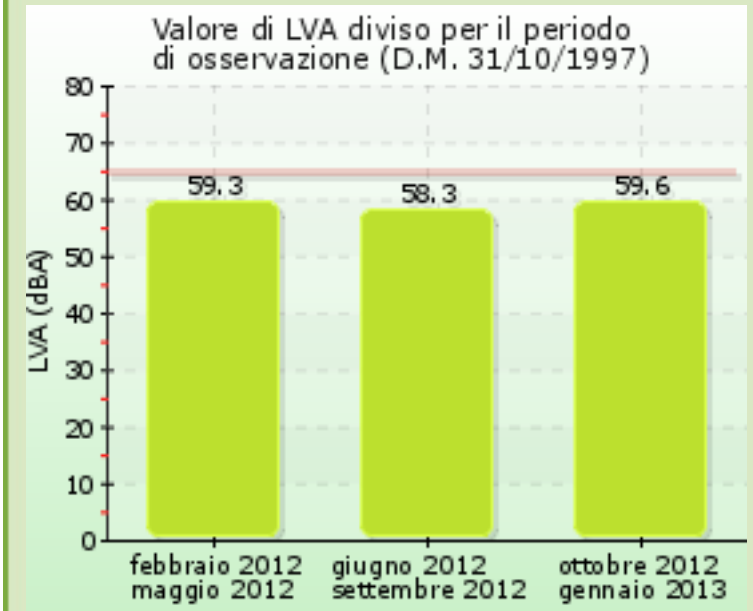
Classificazione acustica comunale: classe I

Limiti non applicabili



Zonizz. acustica aeroportuale: zona A

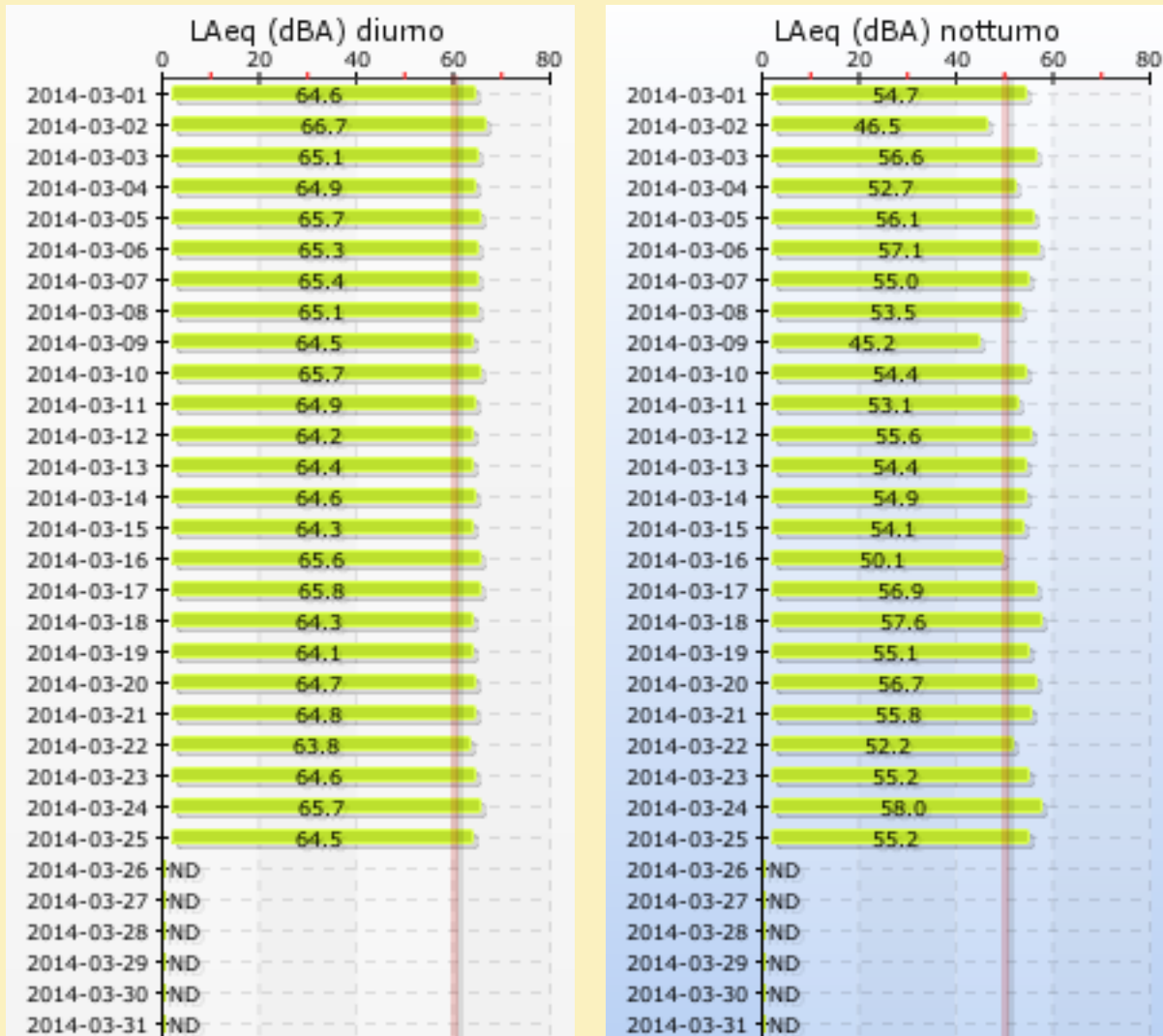
Limite normativo LVA: 65 dBA



LVA anno 2012: 59.1

Classificazione acustica comunale: classe III

Limiti non applicabili



Zonizz. acustica aeroportuale: zona A

Limite normativo LVA: 65 dBA



LVA anno 2012: 63.4

**Centralina di monitoraggio
in fase di ricollocazione**



Esterno alla zon. acustica aeroportuale

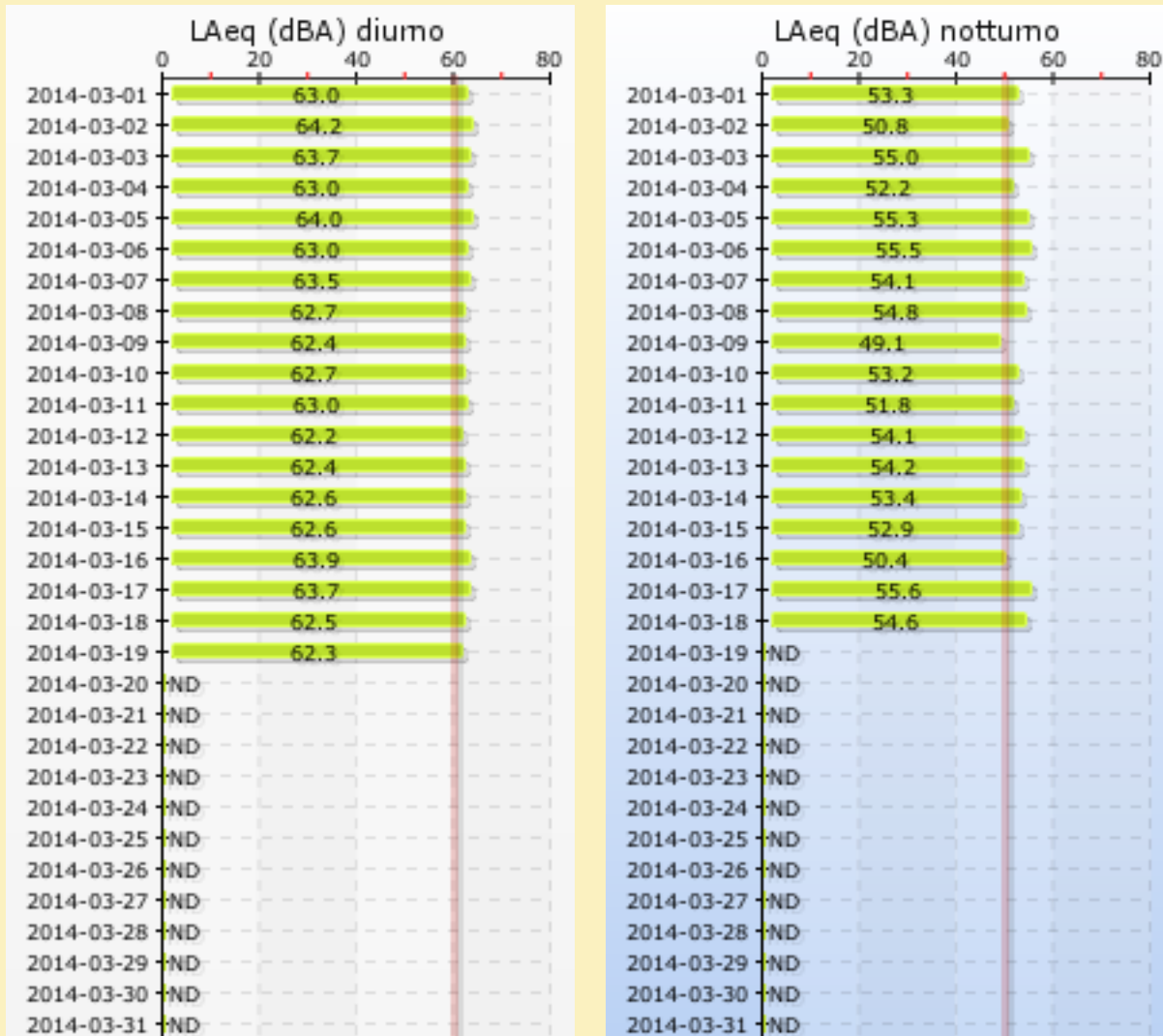
Limite normativo LVA: 60 dBA



LVA anno 2012: 62.1

Classificazione acustica comunale: classe III

Limite LAeq (dBA) diurno: 60 - Limite LAeq (dBA) notturno: 50



Esterno alla zon. acustica aeroportuale

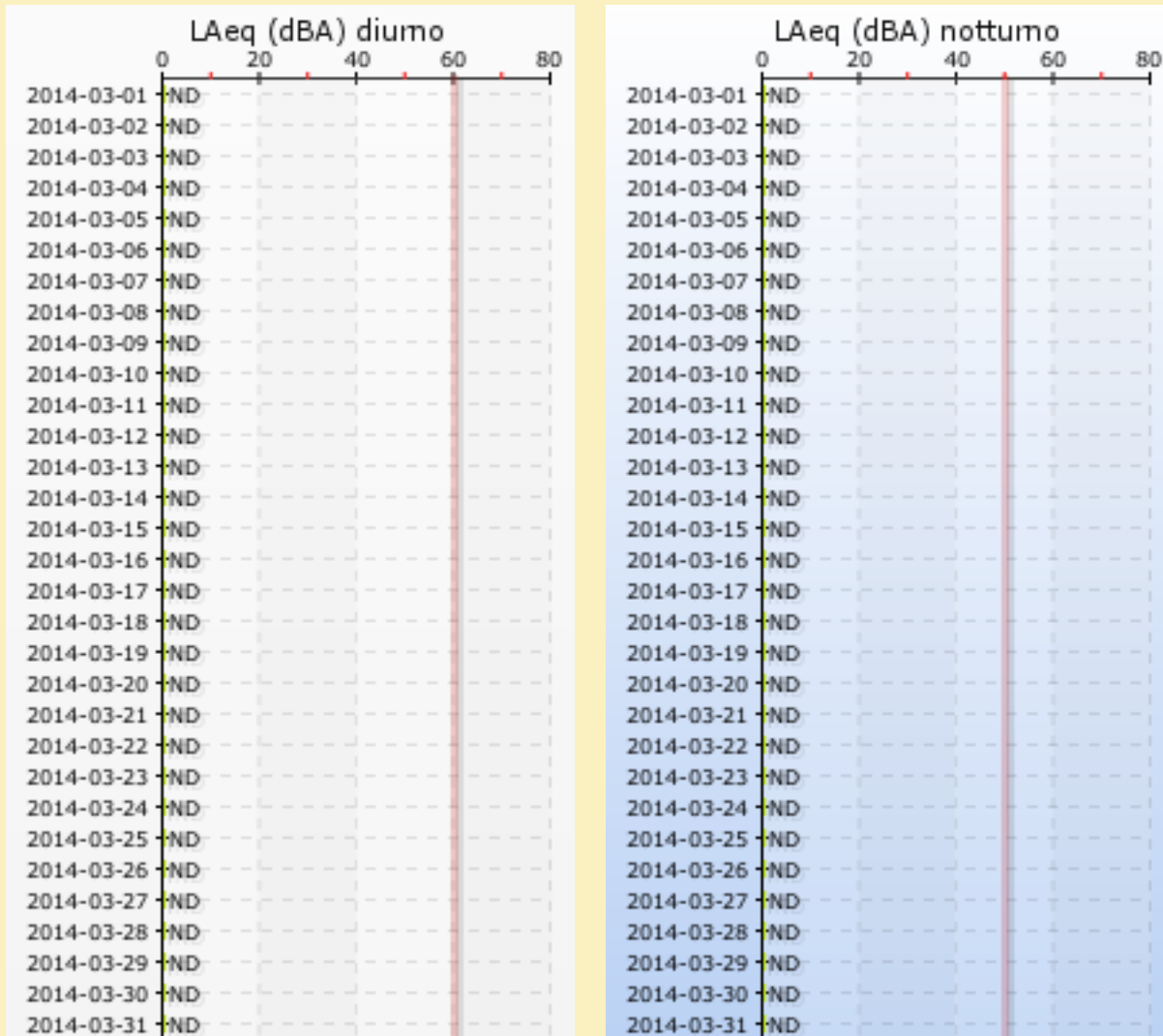
Limite normativo LVA: 60 dBA



LVA anno 2012: nd

Classificazione acustica comunale: classe III

Limiti non applicabili



Zonizz. acustica aeroportuale: zona A

Limite normativo LVA: 65 dBA



LVA anno 2012: 59.8