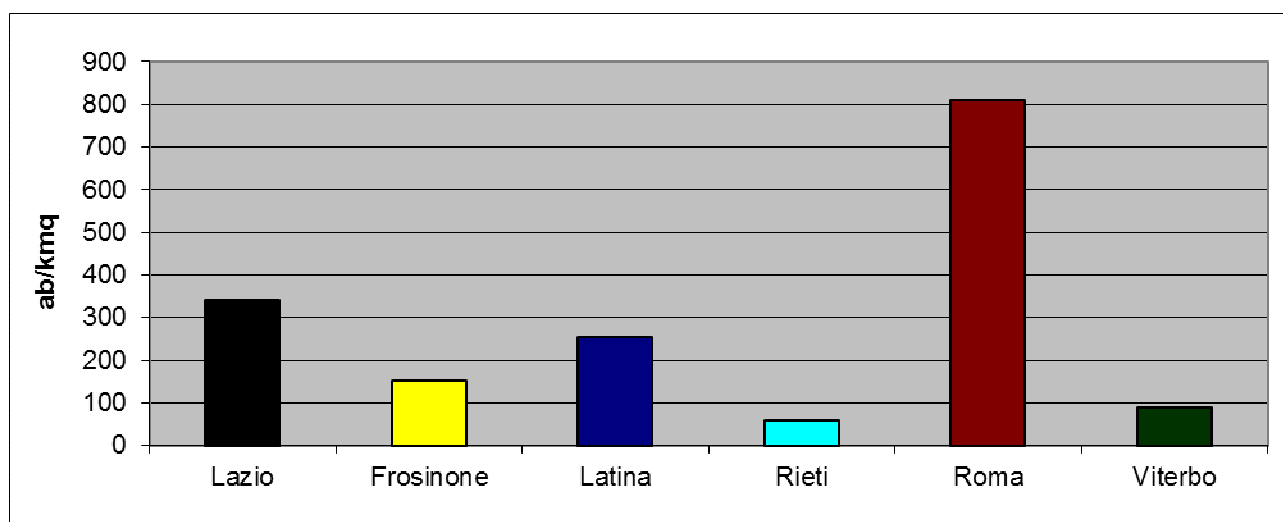
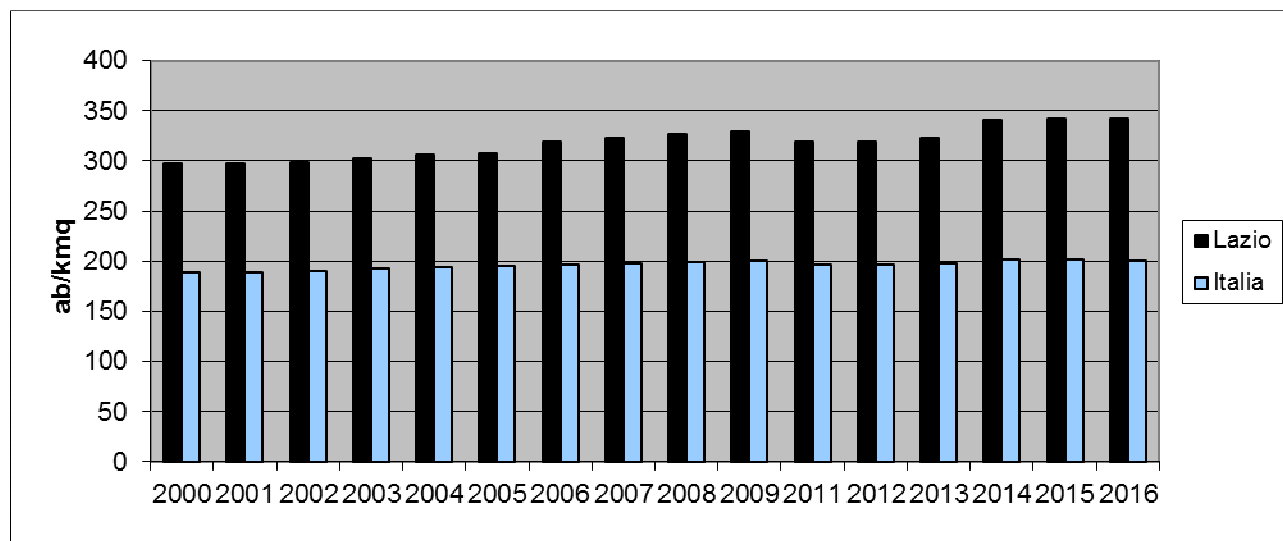


## DENSITÀ DELLA POPOLAZIONE RESIDENTE



### Inquadramento del tema

La popolazione è la risorsa fondamentale per lo sviluppo dell'economia, della società e della cultura della regione. Secondo le definizioni della Banca Mondiale essa custodisce i valori che vanno sotto il nome di capitale umano e sociale, asset che, nel Lazio, sono costituiti dall'istruzione, dalla cultura, dal know-how e dalle capacità manageriali e di governo degli amministratori locali. I suddetti capitali si accrescono migliorando queste qualità senza che, necessariamente, la popolazione aumenti di numero.

Una popolazione in crescita genera pressioni più importanti sia sull'ambiente che sulle risorse e tale fenomeno si verifica maggiormente laddove l'economia è in aumento e con essa il consumo di risorse pro-capite.

La densità della popolazione è un indicatore utile per determinare l'impatto che la pressione antropica esercita sull'ambiente: essa è fortemente influenzata dalle caratteristiche geofisiche della zona di riferimento e antropiche, in funzione dei differenti contesti insediativi delle aree urbane e rurali.

## Definizione indicatore

La densità di popolazione è espressa come rapporto tra il numero di persone che risiedono in una determinata area e la superficie dell'area stessa.

## Analisi

L'Italia è fra i paesi più densamente popolati in Europa: nel 2016 aveva 200.8 abitanti per kmq rispetto a una media Ue27 di circa 115.

Dai dati raccolti nel 2016 il valore della densità della popolazione italiana è in linea con il dato relativo al 2014 e in aumento rispetto al dato del 2006 (196.2).

La densità della popolazione residente nel Lazio (anno 2016) è pari a circa 342 abitanti per kmq e risulta essere notevolmente superiore al valore della densità di popolazione media in Italia, dove le due regioni più densamente popolate sono la Campania e la Lombardia, con oltre 400 abitanti per kmq, seguite proprio dal Lazio.

Il dato provinciale della densità della popolazione riferito all'anno 2016 mostra la seguente distribuzione: Rieti (58 ab/kmq), Viterbo (89 ab/kmq), Latina (255 ab/kmq), Frosinone (152 ab/kmq), Roma (809 ab/kmq).

Rispetto al dato 2011 si evidenzia un generale aumento della densità con un significativo incremento per le province di Roma (+64 ab/kmq) e Latina (+13 ab/kmq).

## Densità della popolazione residente

	2000	2001	2002	2003	2004	2005	2006	2007
Lazio	297.3	297.1	298.6	302	305.8	307.8	318.7	322.6
Italia	189	189.1	190.2	192.1	194	195	196.2	197.8
	2008	2009	2011	2012	2013	2014	2015	2016
Lazio	326.5	329.7	319.3	319.2	322.5	340.7	341.9	341.7
Italia	199.3	200.2	196.8	196.6	197.6	201.2	201.3	200.8

<b>Provincia</b>	<b>2011</b>	<b>2012</b>	<b>2013</b>	<b>2014</b>	<b>2015</b>	<b>2016</b>
	ab/kmq	ab/kmq	ab/kmq	ab/kmq	ab/kmq	ab/kmq
Frosinone	151.72	151.61	151.89	153.26	153.05	152.45
Latina	241.44	241.51	244.70	252.49	253.74	254.51
Rieti	56.41	56.32	56.90	58.05	57.80	57.61
Roma	745.33	744.92	753.23	805.70	809.58	809.28
Viterbo	86.54	86.49	87.30	89.12	89.05	88.59

Fonte: Istat, Annuario statistico italiano anno 2016

## BASE STATISTICA

I dati a disposizione per questo indicatore sono estratti dall'annuario statistico italiano elaborato dall'ISTAT.